

## Разборка и установка ШГУ MyDean 7159 для автомобиля Mitsubishi L200

Снимаем верхний козырек или верхний карман (зависит от комплектации).



Демонтируем монохромный монитор если он есть (зависит от комплектации).



Снимаем штатную магнитолу (ее наличие зависит от комплектации).



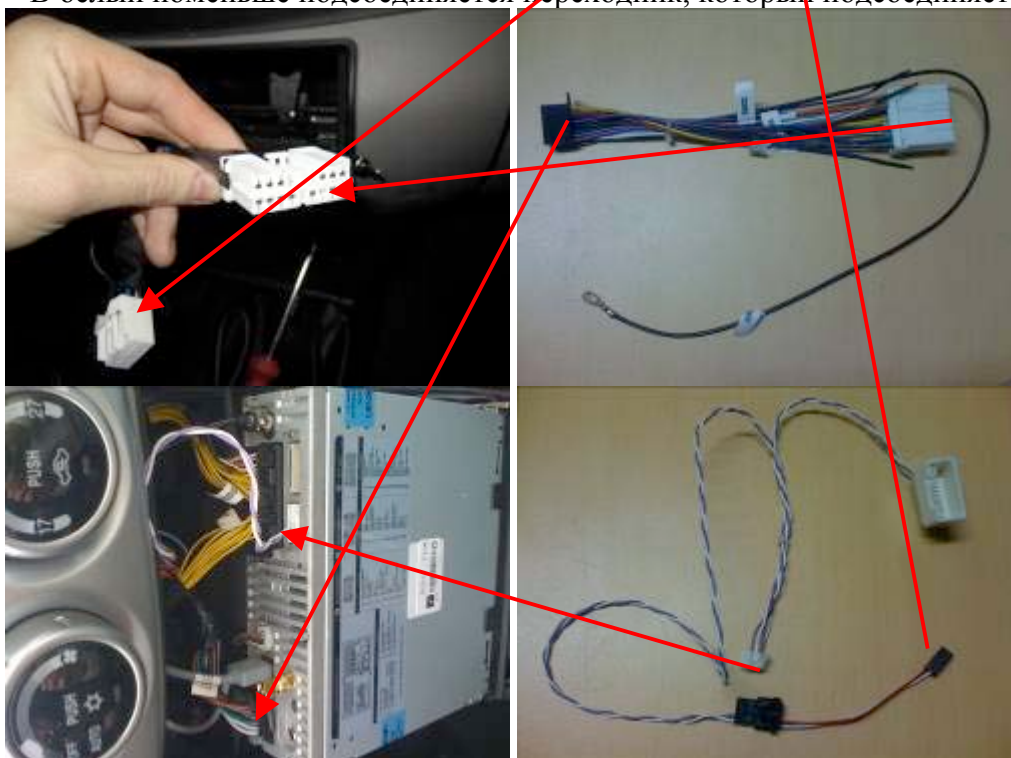
Подсоединяем штатные разъемы.

1. Серый разъем в трип блокоч который крепится над монитором.

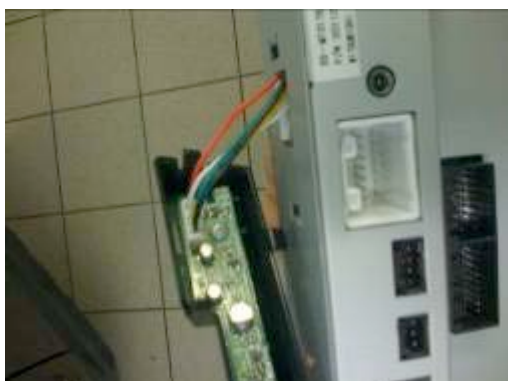


2. В большой белый разъем подключаем iso переходник для магнитолы.

В белый поменьше подсоединяется переходник, который подсоединяется в трип блокоч.



Собираем монитор и подключаем штатный компас к трип блоку.



Собираем все по месту

