



# **Комплект электропривода 5-ой двери для Range Rover Evoque MyDean 5DKIT-EVT**

## **РУКОВОДСТВО ПО УСТАНОВКЕ**

[www.mydean.ru](http://www.mydean.ru)

г. Москва, ул. Василия Петушкова, д.3, стр.1

Тел. +7 (495) 540-41-80

г. Санкт-Петербург, ул. Софийская, д.8

Тел. +7 (812) 605-00-22

г. Казань, ул. Островского, д.576, офис 406

Тел. +7 (843) 203-58-85

Техническая  
и информационная  
поддержка

**8-800-555-14-34**

[info@mydean.ru](mailto:info@mydean.ru)

[support@mydean.ru](mailto:support@mydean.ru)

## Описание

Комплект электропривода 5-й двери MyDean 5DKIT-SP разработан специально для автомобиля Range Rover Evoque.

## Состав комплекта



Блок управления – 1шт.



Актуатор – 2шт.



Заглушка – 2шт.



Кнопка закрывания багажника – 1шт.

## Особенности

- Разработано специально для Range Rover Evoque
- Управление открыванием/закрыванием багажника со штатного брелока
- Плавное открывание/закрывание багажника с защитой от защемления

Для установки электропривода задней двери в автомобиль, выполните следующие действия.

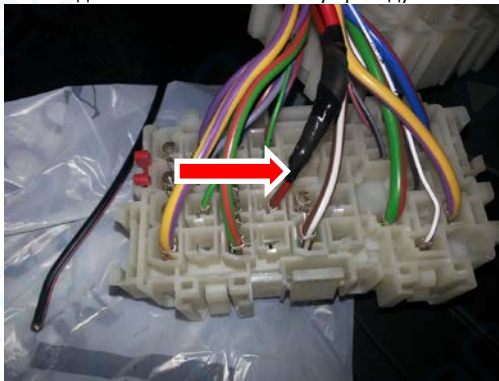
1. Откройте багажник и снимите заглушку (крепится на клипсах).
2. Протяните провода питания и подсветки багажника (минимальное сечение 2,5 мм<sup>2</sup>).



3. Протяните провода через гофр багажника...
4. ...до панели предохранителей.



5. Подключите к обозначенному проводу.
6. На схеме FB6.



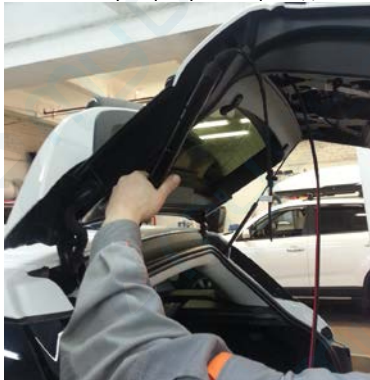
7. Массу возьмите с кузова.



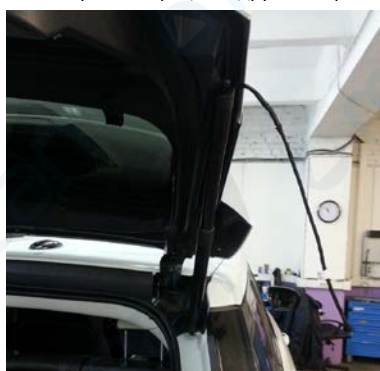
8. Снимите штатный амортизатор.



9. Установите актуатор MyDean проводом вверх.



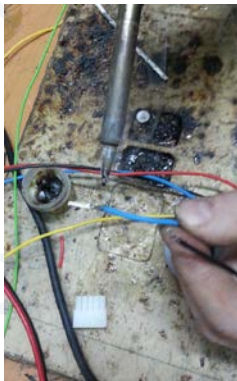
10. Повторите операцию с другой стороны.



11. Наденьте на провод резиновую заглушку из комплекта и заведите провода в отверстие. Повторите процедуру для другой стороны.



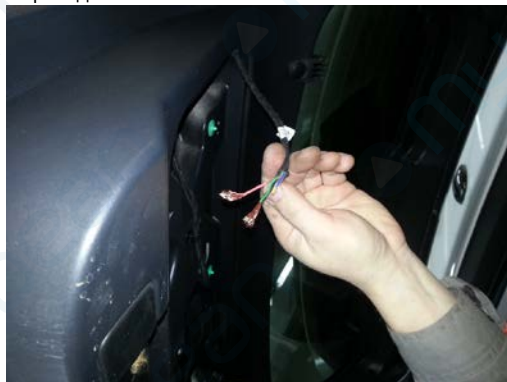
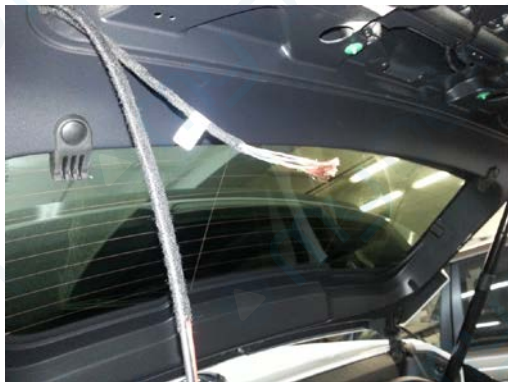
12. Подготовьте провода согласно схеме с помощью паяльника.



13. Подготовленный блок.



14. Зачистите провода.



15. Установите блок управления (мы рекомендуем установить так), коммутируйте провода согласно схеме. Стрелкой указан провод открывания багажника.



16. Зуммер.



17. Доработайте штатное отверстие под кнопку.



18. Проверьте работоспособность.

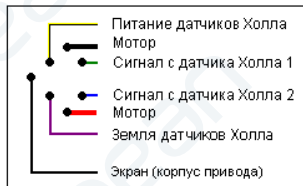


19. Соберите обшивку и вставьте кнопку.



## Схема подключения модуля управления (Приводы от RR EVOQUE)

Актуатор - описание



- Провода питания приводов и платы должны быть с большим сечением!
- Провода управления подключать только к одному приводу!

